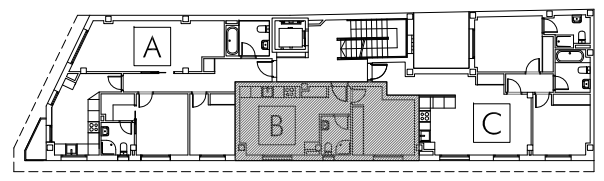




E: 1/50 0m 1m 2m 3m 4m 5m



VIVIENDA TIPO B. PLANTA PRIMERA

Superficie Construida: 39.40 m²

EDIFICIO DE 7 VIVIENDAS, GARAJES, TRASTEROS Y LOCAL COMERCIAL
 AVENIDA DE LA CONSTITUCIÓN ESQUINA CALLE DOCTOR FÉLIX DE PAZ. CACABELOS



NOTA: Los planos quedan sujetos a posibles modificaciones de carácter técnico, en función del desarrollo del proyecto, de la licencia y de la obra, según indicaciones de la dirección facultativa. El amueblamiento reflejado tiene únicamente efectos decorativos. Las dimensiones que se representan en este plano y en su leyenda son aproximadas; las definitivas serán las que resultan de la ejecución de la obra. Se hace entrega de la vivienda sólo con el mobiliario y electrodomésticos que consten en la memoria de calidades. El mobiliario de la cocina y la disposición de los sanitarios pueden sufrir variaciones en función del montaje definitivo.